

Technische Daten

Modell Z-45 DC & Z-45 FE

Abmessungen

Arbeitshöhe max*	15,92 m
Plattformhöhe max.	13,92 m
Seitliche Reichweite max.	6,94 m
Übergreifende Höhe max.	7,50 m
A Plattformlänge – 2,44 m/ 1,83 m Modell	0,76 m
B Plattformbreite – 2,44 m/1,83 m Modell	1,83 m
C Höhe – eingefahren	2,29 m
D Länge – eingefahren	5,87 m
E Breite	2,29 m
F Radstand	2,03 m
G Bodenfreiheit (Mitte)	0,41 m

Leistung

Tragfähigkeit	300 kg
Plattformschwenkbereich	160°
Vertikaler Korbarm – Schwenkbereich	135°
Schwenkbereich des Oberwagens	355° nicht kontinuierlich
Seitlicher Überhang	0,37 m
Fahrgeschwindigkeit – eingefahren	7,20 km/h
Fahrgeschwindigkeit - ausgefahren**	0,50 km/h
Steigfähigkeit - eingefahren (4x4)***	45%
Wenderadius - innen	2,40 m
Wenderadius - außen	4,30 m
Steuerung	24 V proportionale Steuerung
Reifenoptionen	315/55 D20

Antrieb/Energie

Fahrtriebssystem	34 V 3 Phasen AC
Antriebsart	48 V DC (8 x 6V Batterien) 370 Ah (AGM Batterien Standard bei FE) 390 Ah (FLA Batterien Standard bei DC) Kubota D1105 Stufe V 24,8 PS (18,5 kW) mit Wechselstromantrieb Generator (nur bei FE)
Notbedienung	12 V DC
Hydrauliktankinhalt	40 L
Kraftstofftankinhalt	64,35 L

Schall- & Vibrationspegel

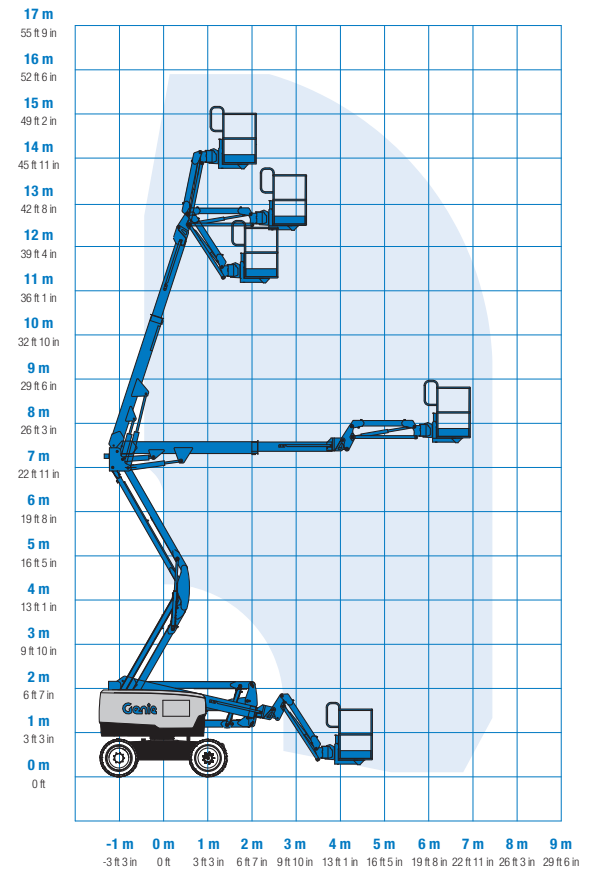
Geräusch-/Schalldruckpegel (Boden)	70 dBA (DC) / 80 dBA (FE)
Geräusch-/Schalldruckpegel (Plattform)	70 dBA (DC) / 76 dBA (FE)
Vibration	0,16 m/s ²

Eigengewicht****

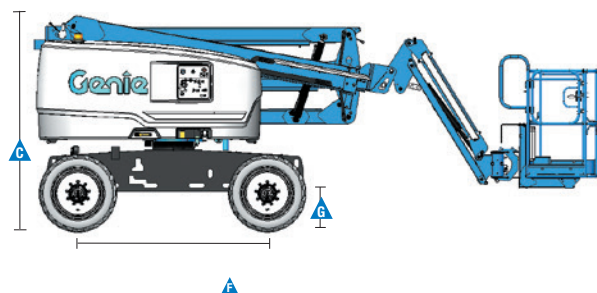
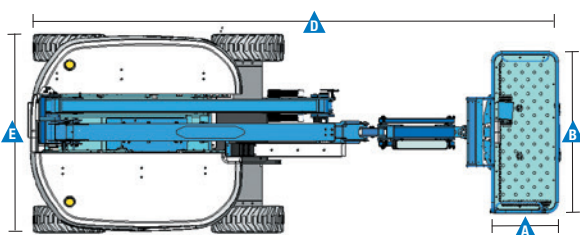
Z-45 DC	6.379 kg
Z-45 FE	6.559 kg

Entspricht den Normen: 2006/42/EG - Maschinenrichtlinie (Harmonisierte Norm EN280); 2004/108/EC (EMC); 2000/14/EC (Geräuschemission - Außen) und der EU-Stufe V-Emissionsverordnung 2016/1628

Arbeitsdiagramm Z-45 DC & Z-45 FE



* CE-Arbeitshöhe liegt 2 m über der Plattformhöhe.
 ** Im Hebebetrieb (Plattform gehoben) ist die Maschine nur für den Betrieb auf festem und ebenen Untergrund geeignet.
 *** Die Steigfähigkeit bezieht sich auf das Befahren von Steigungen und kann je nach Optionen und Gerätekonfigurationen variieren. Für weitere Details bzgl. der Steigfähigkeit siehe Bedienungsanleitung.
 **** Das Gewicht variiert abhängig von den Optionen und/oder den länderspezifischen Normen (CE).



Ausstattung

STANDARD AUSSTATTUNG	STANDARD & WÄHLBARE OPTIONEN	ZUBEHÖR & ANBAUGERÄTE
<p>Abmessungen</p> <p>Z-45 DC & Z-45 FE</p> <ul style="list-style-type: none"> • 15,92 m Arbeitshöhe • 6,94 m seitliche Reichweite • 7,5 m übergreifende Höhe • Bis 300 kg Tragfähigkeit <p>Leistung</p> <ul style="list-style-type: none"> • Digitaler Betriebsstundenzähler mit Batterieladungsanzeige und Diagnosedisplay • Allradantrieb Elektrisch AC • Hocheffiziente Hydraulik-Pumpeneinheit mit stufenloser Geschwindigkeitsregelung • Selbstnivellierende Plattform • Hydraulisch drehbare Plattform • Proportionalsteuerung • Lenkung über Joystickwippe • Antriebsaktivierungssystem • Abschaltung der Fahrfunktion bei Chassisneigung • Stromkabel zur Plattform • Hupe • Neigungswinkelschalter mit akustischem Alarm • Senkalarm • Blitzwarnleuchte und Fahralarm • Nicht-kontinuierlicher 355° Schwenkbereich des Oberwagens • Elektronische Traktionskontrolle • Duales Parallelogramm für dichtes Arbeiten an Wänden • Lift Guard™ Kontaktalarm • Werkzeugablage <p>Antrieb/Energie</p> <ul style="list-style-type: none"> • 48 V Batterienpaket (370 Ah AGM Batterien Standard bei FE) • 48 V Batterienpaket (390 Ah FLA Batterien Standard bei DC) • 12V Notbedienung • 25A temperaturgesteuertes Smart Ladegerät • Batterieladungsanzeige • Tiefenentladungsschutz 	<p>Plattformoptionen</p> <ul style="list-style-type: none"> • 1,83 m Stahlplattform mit zwei Einstiegen, mit seitlicher Plattformschwingtür (Standard) <p>Korbarm</p> <ul style="list-style-type: none"> • 1,52 m Korbarm mit 135° Arbeitsbereich <p>Antrieb (Nur FE-Modell)</p> <ul style="list-style-type: none"> • 18,5 kW (24,8 PS) Kubota T4 Stufe V diesel <p>Fahrtrieb</p> <ul style="list-style-type: none"> • Allradantrieb Elektrisch AC <p>Achsen</p> <ul style="list-style-type: none"> • Aktive Pendelachse (Standard) <p>Reifenoptionen</p> <ul style="list-style-type: none"> • Nichtmarkierende Geländereifen, schaumgefüllt (Standard) • Geländereifen, schaumgefüllt 	<p>Leistungsoptionen</p> <ul style="list-style-type: none"> • Lift Guard™ Aluminium-Plattformgeflecht in halber Höhe⁽¹⁾ • Zusätzliches oberes Plattformgeländer • Druckluftleitung zur Plattform⁽¹⁾ • Stromkabel zur Plattform: inkl. Stecker, Steckdose, mit/ohne Fehlerstromschutzschalter (FI) mit Überstromschutz • Scheinwerfer Paket (2 am Chassis, 2 an der Plattform)⁽¹⁾ • Zweiaxiale Joystick Lenkung⁽¹⁾ • Biologisch abbaubares Hydrauliköl • Abschaltung der Hubfunktion bei Chassisneigung (Software-Einstellung) • Werkzeughalterung für Paneelen • Abschließbare Abdeckung des Plattformbedienpultes • OPS – Bedienerschutz-System⁽²⁾ • Lift Guard™ Absturzsicherungsschiene⁽²⁾ <p>Antrieb/Energie</p> <ul style="list-style-type: none"> • Wechselstromgenerator 2000W 240V/50Hz • Bleiakkumulatoren (Standard bei DC) • Wartungsfreie AGM-Batterien (Standard bei FE) • FLA-Batterien (Standard bei DC)



⁽¹⁾ Nur direkt ab Werk verfügbar
⁽²⁾ Nur erhältlich als Ersatzteil